

# Das hawaiianische Alphabet hat 12 Buchstaben...

## PRODUKTBESCHREIBUNG FTIS ANALYSE

Stand: 01.11.2011



**FTSolutions.**  
Wir wissen,  
was wirklich zählt.

**„Eine durchdachte Führungsstruktur beeindruckt Banker und hilft auch im Tagesgeschäft“,**

so die Aussage eines Rating-Beraters zum Thema Basel II (Eigenkapitalvorschriften). Und zu einer durchdachten Führungsstruktur gehört auch eine strukturierte Datenerhebung, also ein Kennzahlensystem.

**„Kennzahlen haben wir schon. Wir fahren eine beträchtliche Anzahl an Auswertungen, und wenn jemand etwas möchte, kann unsere IT eine bestehende Abfrage erweitern“,**

das ist die Aussage in vielen Firmen zum Thema Kennzahlensystemen.

Wie viele Auswertungen haben Sie? Wie viele Queris oder EXCEL-Listen gibt es in Ihrer Firma? Nutzen alle die gleichen Grunddaten? Beinhaltet der Umsatz bei allen die gleichen Abfragewerte?

**„Wir haben schon ein Auswertungsprogramm, dass nutzt aber kaum einer“,**

auch etwas, das wir öfter zu hören bekommen. Aber warum wird es so wenig genutzt?

### ERKENNEN SIE DIE RICHTIGEN ZEICHEN?

Wer genau weiß, was wann und wo im Prozess der Leistungserstellung in seinem Unternehmen passiert, kann schneller reagieren und damit effizienter arbeiten. Doch Kennzahlen gibt es viele. Aber erst die richtigen Kennzahlen bilden die Grundlage für den Erfolg Ihres Unternehmens. Können Sie die richtigen Zeichen in Ihrem Unternehmen erkennen?

**FTSolutions erarbeitet dafür einfach gemeinsam mit Ihnen genau die intelligenten Kennzahlenlösungen, die Sie für Ihr Unternehmen benötigen.**

Wir beraten Sie dabei nicht nur kompetent, sondern auch ganz persönlich bei Ihren individuellen Fragestellungen. Als Ihr Partner entwickeln wir zusammen mit Ihnen exakt die FTIS Prozess- und Systemlösung, die Sie brauchen.

### EIN STARKES PRODUKT, DAS ANTWORTEN LIEFERT

FTIS Analyse ist der Einstieg für die Anwender. Hier werden alle Informationen übersichtlich präsentiert. Der Umgang ist so einfach gestaltet, dass man schon nach kurzer Zeit Berichte und Analysen selbstständig aufbauen und ändern kann um die Antworten auf aktuelle Fragestellungen zu bekommen. Minicharts bieten Ihnen einen unkomplizierten und schnellen Überblick über Ihre Kennzahlen. Eine Trendermittlung erleichtert durch eine übersichtliche Darstellung der Fakten das Aufzeigen von langfristigen Entwicklungen. Egal ob Sie Umsätze mit Lagerzahlen oder Planzahlen mit Ist-Daten vergleichen wollen, hier können Sie durch eine simple Verknüpfung von Daten Ihre eigenen Kennzahlen immer mehr erweitern.

# Das hawaiianische Alphabet hat 12 Buchstaben...

## PRODUKTBESCHREIBUNG FTIS ANALYSE

Stand: 01.11.2011



**FTSolutions.**  
Wir wissen,  
was wirklich zählt.

Wir haben bei der Oberfläche und der Bedienung darauf geachtet, dass auch Mitarbeiter ohne viel PC-Erfahrung schnell und **EINFACH** damit umgehen können. Auch wenn der Leistungsumfang hoch ist, sind kaum Schulungen notwendig. Die Handhabung ist so einfach, dass auch Mitarbeiter, die noch nicht oder wenig mit EXCEL, Statistikprogrammen oder Tabellenkalkulationen gearbeitet haben, Kennzahlen ermitteln können.

Um Ihre Daten zu analysieren, können Sie sich für alle Kennzahlen die Werte anzeigen lassen, aus denen sie gebildet wurden. Auch werden weitere Informationen mitgeliefert, wie z.B. Rückmeldedaten, Fertigungsauftrags-

Monat	Umsatz	Menge	D6 vE
Jan 2008	3.980.596,68	189.674,00	3.980.596,68
Feb 2008	3.691.763,27	217.208,00	3.691.763,27
März 2008	4.142.680,54	198.690,00	4.142.680,54
Apr 2008	4.456.285,75	251.527,00	4.456.285,75
Mai 2008	3.994.214,99	246.895,00	3.994.214,99
Jun 2008	4.420.828,48	261.375,00	4.420.828,48
Juli 2008	4.764.272,65	322.688,00	4.764.272,65
Aug 2008	3.443.986,45	230.128,00	3.443.986,45
Sep 2008	4.005.320,22	179.189,00	4.005.320,22
Okt 2008	3.408.640,34	213.060,00	3.408.640,34
Nov 2008	3.423.151,45	146.519,00	3.423.151,45
Dez 2008	2.334.085,77	210.398,00	2.334.085,77
	46.065.826,59	2.677.251,00	46.065.826,59

nummern, Arbeitsgänge, etc. Alle Daten können nach EXCEL exportiert werden. Dabei erfolgt automatisch eine Kennzeichnung von negativen Werten, um z.B. bei einzelnen Rückmeldungen Stornobuchungen schnell erkennen zu können.

Kennzahlen können auf **VERSCHIEDENEN EBENEN** gebildet werden. Sie möchten sich den Leistungsgrad z.B. für verschiedene Monate berechnen lassen, oder Sie möchten wissen, wie dieser Leistungsgrad bei verschiedenen Maschinen ist. Fast jede Zusammenfassung ist möglich und kann in FTIS dargestellt werden, solange Ihre Grund-Daten es erlauben.

The screenshot shows the 'Einstellungen - Umsatz' dialog box. It has tabs for 'Global', 'Kennzahl', and 'Benutzerkennzahlen'. The 'Kennzahl' tab is active, showing a list of fields with checkboxes and dropdown menus. The 'Aufsetzen mit' dropdown is set to 'Jahr'. The list includes:

Global	Kennzahl	Start	Beschreibung
<input checked="" type="checkbox"/>	Firma	*	Firma
<input checked="" type="checkbox"/>	Werk	*	Werk
<input checked="" type="checkbox"/>	Jahr	*	Werte werden pro Jal
<input checked="" type="checkbox"/>	Monat	*	Werte werden pro Mo
<input checked="" type="checkbox"/>	Teil	*	Teilenummer
<input type="checkbox"/>	ABC-Code	*	ABC-Code (Teilestanr
<input type="checkbox"/>	ABC-Code VK	*	ABC-Code VK (Teilestz
<input type="checkbox"/>	Absatzmarkt	*	Absatzmarkt aus Kun
<input type="checkbox"/>	Abteilung	*	Abteilung (XVA5 - Auf

Kennzahlen können aber auch über mehrere Ebenen ermittelt werden. So können Daten z.B. für eine Firma, für ein Werk, ein Jahr, einen Monat und dann für eine Maschine, eine Teilenummer und bis herunter auf einzelne Buchungen berechnet und angezeigt werden.

Dies ist auch unter dem Begriff **DRILL-DOWN** bekannt. Um hier den Überblick zu behalten und möglichst schnell navigieren zu können, wird in FTIS die Drill-Down-Funktion in einem Strukturbaum dargestellt. Diese Struktur kann von Ihnen variabel angelegt werden. Auch innerhalb des Diagramms kann navigiert werden, um direkt bei optisch auffälligen Abweichungen in die Analyse einzusteigen.

# Das hawaiianische Alphabet hat 12 Buchstaben...

## PRODUKTBESCHREIBUNG FTIS ANALYSE

Stand: 01.11.2011

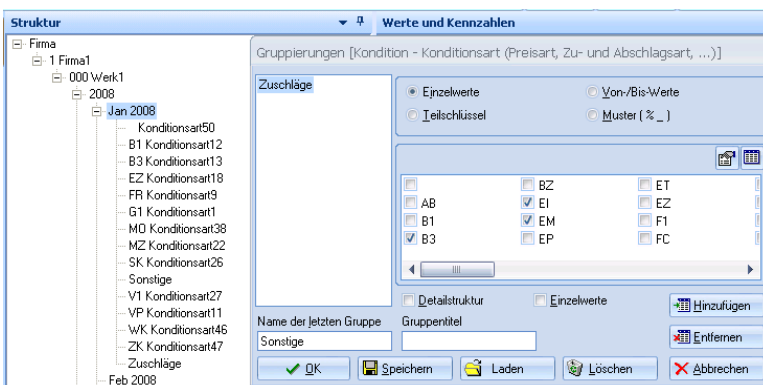


**FTSolutions.**  
Wir wissen,  
was wirklich zählt.

Die Ermittlung der Einzelkennzahlen erfolgt dabei online, d.h., es werden keine Werte gespeichert, sondern immer dann errechnet, wenn Sie sie benötigen. Dadurch können Sie ohne Programmierung und ohne vorherige Festlegung Auswertungen **IN ALLE RICHTUNGEN** online durchführen.

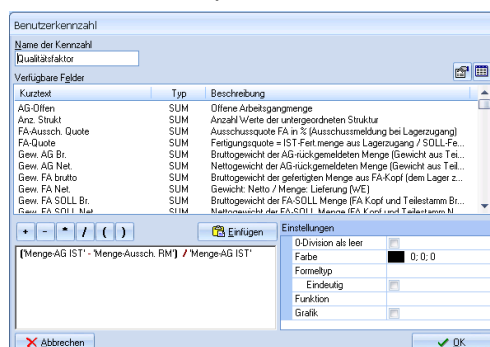
Für eine bestimmte Auswertung möchten Sie Werte einer Ebene zusammenfassen. Z.B. sollen bei einer Umsatzauswertung die Preis- und Konditionsarten zusammengefasst werden, um die reinen Produktpreise von den Zu- und Abschlägen trennen zu können.

**GRUPPIEREN** Sie dafür einfach Ihre Daten. Die Gruppierungen können Sie anschliessend auch speichern, damit sie von anderen Anwendern und in anderen Berichten genutzt werden können.



Eine weitere Möglichkeit Ihre Daten zu analysieren und diese übersichtlich darzustellen ist der **FILTER**.

So kann es beispielsweise bei der Analyse von Beständen interessant sein, nur bestimmte Lager zu betrachten. Setzen Sie dafür einfach einen Filter auf die Strukturstufe Lager und es werden nur noch die Daten angezeigt, die diese Lager beinhalten.



Mit dieser Funktion können Sie auch einzelne fehlerhafte Buchungssätze ausblenden, die Sie in Ihrem Grundsystem nicht mehr korrigieren können.

Sollte der mitgelieferte Umfang an Kennzahlen nicht ausreichen, definieren Sie einfach eigene, so genannte **BENUTZERDEFINIERT KENN-**

**ZAHLEN**. Diese können Sie mit Bedingungen hinterlegen, sollte die Ermittlung der Kennzahl von bestimmten Faktoren abhängig sein. Das kann z.B. schon bei einer einfachen Preisermittlung der Fall sein, die oft abhängig davon ist, ob Sie mit Kauf- oder Eigenfertigungsteilen arbeiten. Dabei werden Sie durch Dialoge und einen Formeleditor unterstützt.

# Das hawaiianische Alphabet hat 12 Buchstaben...

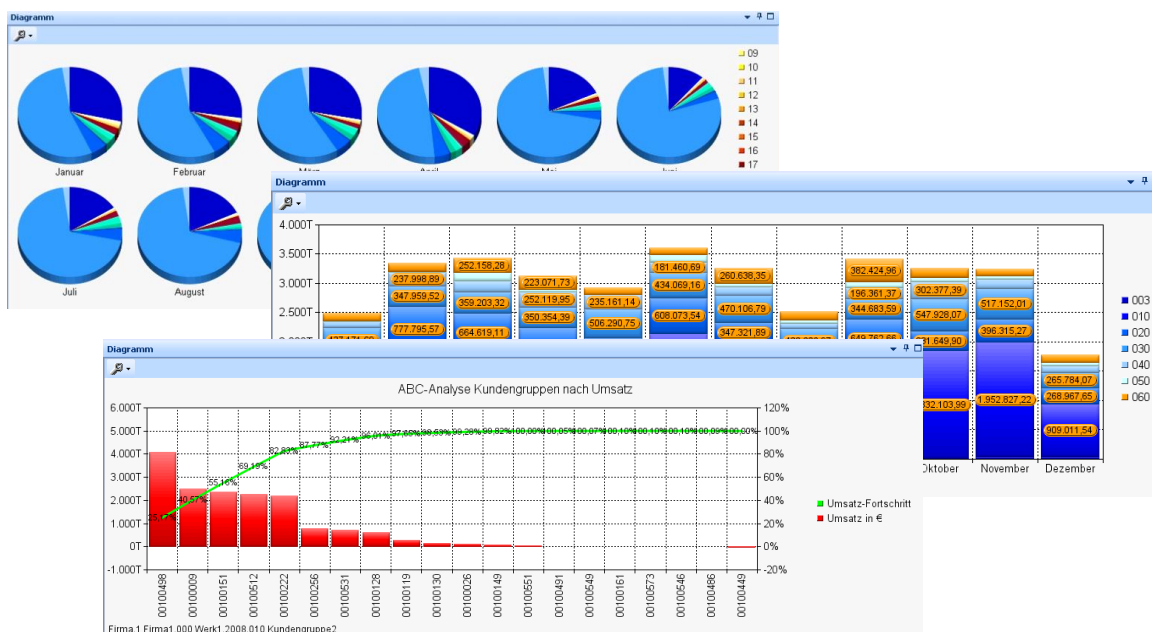
## PRODUKTBESCHREIBUNG FTIS ANALYSE

Stand: 01.11.2011

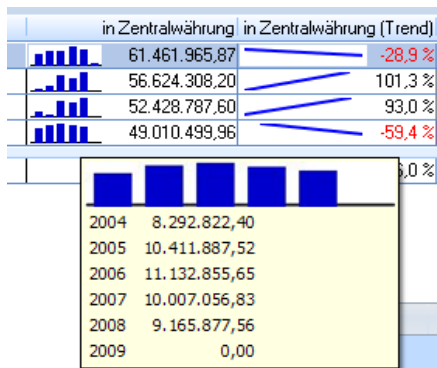


**FTSolutions.**  
Wir wissen,  
was wirklich zählt.

Für die grafische Darstellung der Analysen in **DIAGRAMMEN** stehen Ihnen in FTIS viele Möglichkeiten zu Verfügung. Sie können zwischen Balken-, Linien-, Flächen- und Kreisdiagramme wählen und diese auch gestapelt oder als ABC-Anzeige darstellen.



Und auch in der Wertetabelle haben Sie die Möglichkeit die Daten optisch aufzuwerten. Für die Kombination von Tabelle und Grafik können Sie **MINICHARTS** einbinden, um sich z.B. den Verlauf einer Kennzahl in verschiedenen Gruppen darstellen zu lassen. Somit ist auf einen Blick nicht nur die Summe, sondern auch deren Entstehung zu sehen.



Diese Funktion bietet sich beispielsweise bei einer Quartalsanalyse an. In dieser Ansicht ist nicht nur sofort zu erkennen, wie hoch der Umsatz im Betrachtungszeitraum war, sondern auch wie er sich über die Jahre entwickelt hat. Bewegen Sie die Maus auf ein solches Mini-chart, erhalten Sie die einzelnen Werte angezeigt.

Aus dieser Entwicklung lässt sich natürlich auch ein **TREND** ableiten, den Sie sowohl grafisch als auch als Wert darstellen können.

# Das hawaiianische Alphabet hat 12 Buchstaben...

**FTSolutions.**  
Wir wissen,  
was wirklich zählt.

## PRODUKTBESCHREIBUNG FTIS ANALYSE



Stand: 01.11.2011

Für die Analyse von Daten und die Erstellung von Berichten ist es wichtig zu erkennen an welchen Stellen eine weitere Recherche notwendig ist oder wo Maßnahmen ergriffen werden müssen. Hierzu stellt FTIS Funktionen zur Verfügung, die es dem Anwender einfach machen, gezielte Ursachenforschung zu betreiben.

Sie können sich den prozentualen **ANTEIL** eines Wertes anzeigen lassen, um die größte Auswirkung auf eine Kennzahl zu ermitteln. Beispielsweise zeigt er an welche Produkte am stärksten zum Umsatz beigetragen haben.

Ein positiver Trend bei einem geringen Umsatzanteil ist sicher anders zu bewerten als ein negativer Trend bei einer Position mit einem prozentualen hohen Umsatzanteil.

Monat	BB Bestand (2)	Diff. D-Bestand (2)	BB
Jan 2008	398.204,57		
Feb 2008	405.962,05	7.757,47	
Mrz 2008	422.102,75	16.140,70	
Apr 2008	413.510,38	-8.592,37	
Mai 2008	431.566,84	18.056,45	
Jun 2008	401.525,81	-30.041,02	
Jul 2008	365.242,59	-36.283,23	
Aug 2008	374.819,61	9.577,02	
Sep 2008	354.651,24	-20.168,37	
Okt 2008	326.417,27	-28.233,98	
Nov 2008	319.465,23	-6.952,04	
Dez 2008	297.354,22	-22.111,00	
	4.510.822,56	-100.850,35	

Die **DIFFERENZ** zum Vorgänger (z.B. Vormonat) zeigt Ihnen, wie sich Unterschiede innerhalb einer Strukturstufe verhalten. Bei der Anzeige eines Lagerbestandsverlaufes lässt sich sofort sehen, wie groß die Bestandsveränderung zum Vormonat war.

Monat	Umsatz	Fortschritt Umsatz
Jan 2008	16.284,46	16.284,46
Feb 2008	16.586,03	32.870,49
Mrz 2008	11.378,04	44.248,53
Apr 2008	15.694,23	59.942,76
Mai 2008	6.679,68	66.622,44
Jun 2008	13.551,01	80.173,45
Jul 2008	131.861,24	212.034,69
Aug 2008	16.426,74	228.461,43
Sep 2008	12.758,41	241.219,84
Okt 2008	8.201,14	249.420,98
Nov 2008	12.321,50	261.742,48
Dez 2008	3.653,40	265.395,88
	265.395,88	265.395,88

Die Darstellung eines **FORTSCHRITTS** zeigt auf, wie sich eine Kennzahl über eine bestimmte Strukturstufe entwickelt hat. Wie hat sich z.B. das Bestellverhalten eines Kunden über einen definierten Zeitraum entwickelt, ...

in Zentralwährung pro Quartale und Jahr						
2004	2005	2006	2007	2008	2009	
9.267.060,74	10.894.205,02	11.271.064,45	13.816.349,33	11.815.040,49	4.398.245,84	
9.668.959,66	10.101.439,34	12.177.821,97	11.804.758,01	12.871.329,22		
9.207.477,40	8.418.261,07	11.357.682,25	11.231.787,56	12.213.579,32		
8.292.822,40	10.411.887,52	11.132.855,65	10.007.056,83	9.165.877,56		
36.436.320,20	39.825.792,95	45.939.424,32	46.859.951,73	46.065.826,59	4.398.245,84	

Um Ausreißer zu identifizieren, können farbliche **MARKIERUNGEN**

gesetzt werden. Diese ermöglichen sehr schnell und einfach eine optische Übersicht, an welcher Stelle sich eine tieferge-

hende Analyse anbietet. Diese sind an Bedingungen geknüpft, die Sie einfach angeben können.

# Das hawaiianische Alphabet hat 12 Buchstaben...

## PRODUKTBESCHREIBUNG FTIS ANALYSE

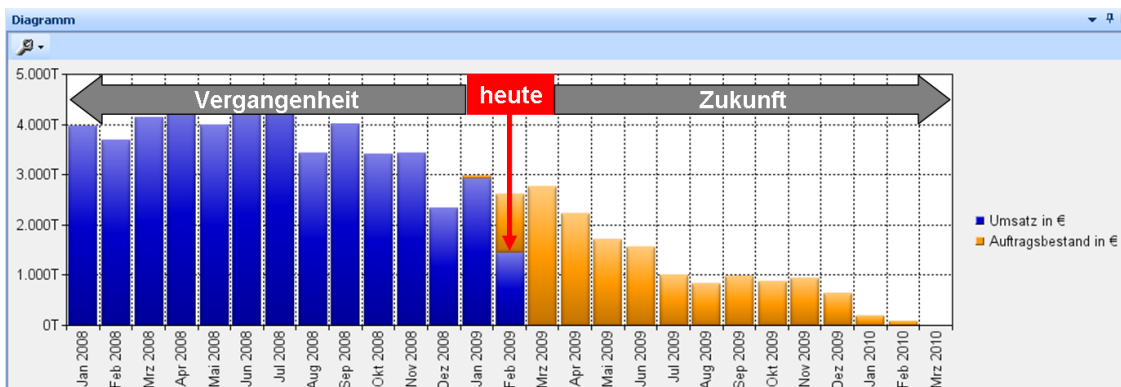
Stand: 01.11.2011



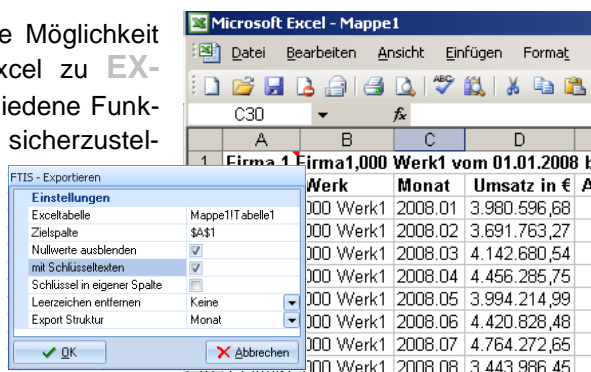
**FTSolutions.**  
Wir wissen,  
was wirklich zählt.

Bei FTIS Analyse müssen sich Auswertungen und Analysen nicht nur auf jeweils einen Teil Ihres Unternehmens beschränken. Über die Funktion **VERKNÜPFUNG** können Sie unterschiedliche Datenbereiche einfach verbinden, ohne vertiefende IT-Kenntnisse. Die Art der Verknüpfung wird von FTIS selbst ermittelt. Auch die Felder, über die verknüpft werden kann, werden von FTIS automatisch vorgeschlagen.

Dadurch eröffnet sich ein breites Feld an Auswertungen, in denen Unternehmensdaten zusammengeführt werden. Fügen Sie Ihren Lagerdaten die Umsatzdaten hinzu. Oder verbinden Sie Ihre Umsatzdaten mit den Auftragsbestandszahlen. Damit haben Sie die Vergangenheit und die Zukunft in einem Bild. Auch Vergleiche und Analysen von Plan-, Soll-, und Ist-Daten sind so einfach und schnell realisierbar.



Nach oder während der Analyse besteht die Möglichkeit die Daten zur Weiterverarbeitung nach Excel zu **EXPORTIEREN**. Auch hier haben Sie verschiedene Funktionen, um die optimale Weiterverarbeitung sicherzustellen. So ist es einfach wählbar, bis zu welcher Tiefe der Export durchgeführt oder ob Texte mit einbezogen werden sollen.



Mit FTIS Analyse sind Sie in der Lage **EINFACHE ANALYSEN** auf einer **GEMEINSAMEN DATENBASIS** durchzuführen. Bei der Erstellung der Datenbasis stehen wir Ihnen auch gerne beratend zur Seite, denn wir sehen mehr als Zahlen.

Treten Sie mit uns in Dialog!